

Votre conseiller en habitat :

Téléphone :

E-mail :

Date d'édition : 04 10 2021

Réf. dossier : CH_LOT10_GIOU Version 3

Agence:

ST: 116.25

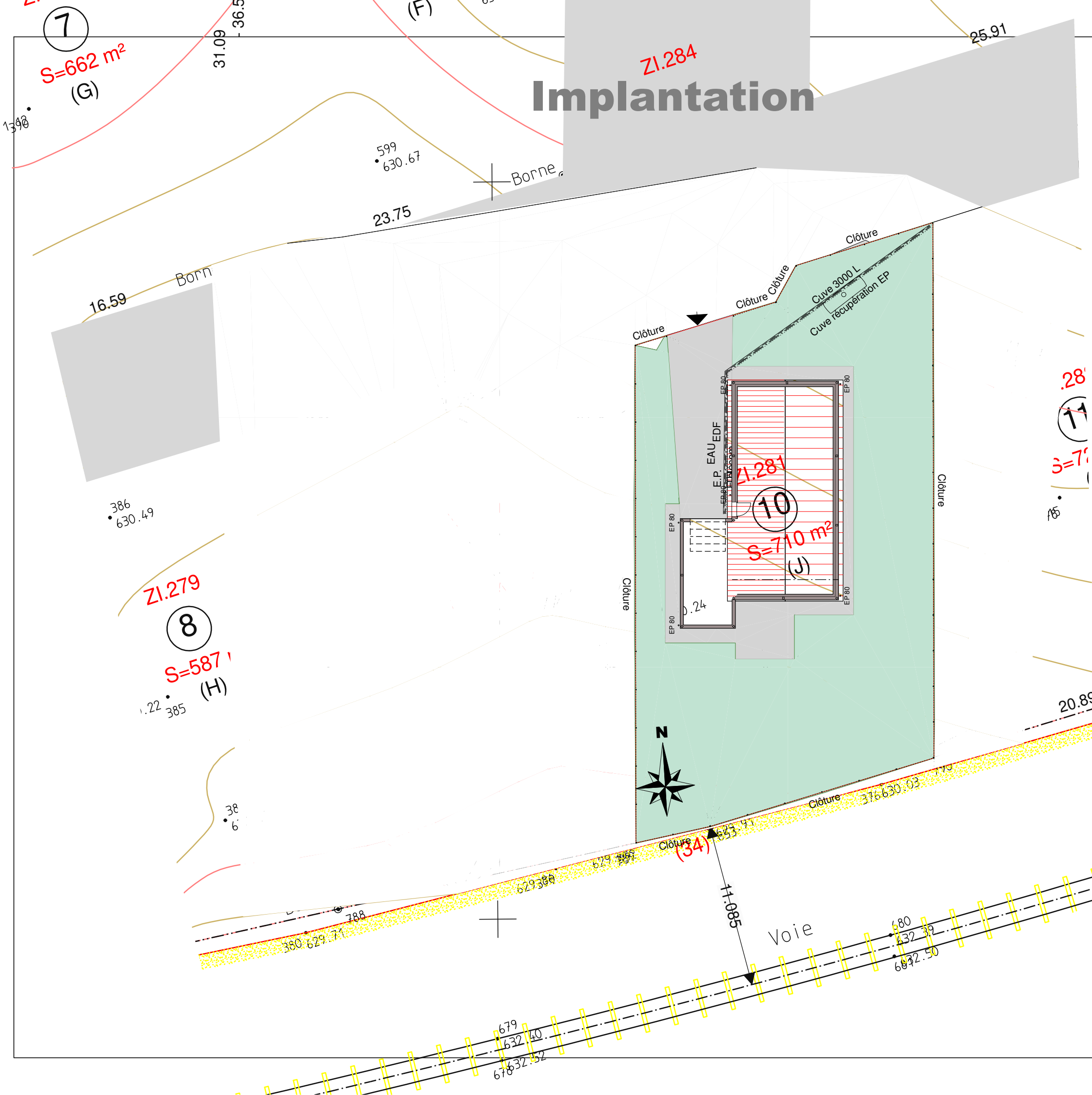
Dessinateur: GB



TABLEAU DE SURFACES				
Niveau 0				
	S. HABITABLE	S. ANNEXE	S. GARAGE	S. OUVERTE
Chambre 1	12,56 m ²			
Chambre 2	10,66 m ²			
Chambre 3	9,64 m ²			
Bains	5,01 m ²			
WC	3,04 m ²			
Dgt	6,32 m ²			
Entrée	4,26 m ²			
Cuisine	9,99 m ²			
Séjour	27,56 m ²			
Garage			20,69 m ²	
Cellier		2,41 m ²		
Total Niveau 0	89,04 m ²	2,41 m ²	20,69 m ²	
Niveau 1				
	S. HABITABLE	S. ANNEXE	S. GARAGE	S. OUVERTE
Toiture terrasse				22,99 m ²
Total Niveau 1				22,99 m ²
Total Projet	89,04 m²	2,41 m²	20,69 m²	22,99 m²

PROJET DE CONSTRUCTION SA CANTAL HABITAT

Lot 10 Lotissement le Hameau du Rocher
15130 GIOU DE MAMOU



28'
11
S=710

ZI.284

Implantation

7
S=662 m²
(G)

ZI.279
8
S=587 m²
(H)

10
S=710 m²
(J)



Voie

Clôture (34)

Clôture

Clôture

Clôture

Clôture

Clôture

Borne

Born

1398

31.09
-36.5

23.75

25.91

16.59

386
630.49

385
385

386
6

380
629.71

679
632.40

676
632.52

629
799

629
799

629
799

680
632.39

684
632.50

Clôture 316630.93

20.89

Plan Rez de Chaussée



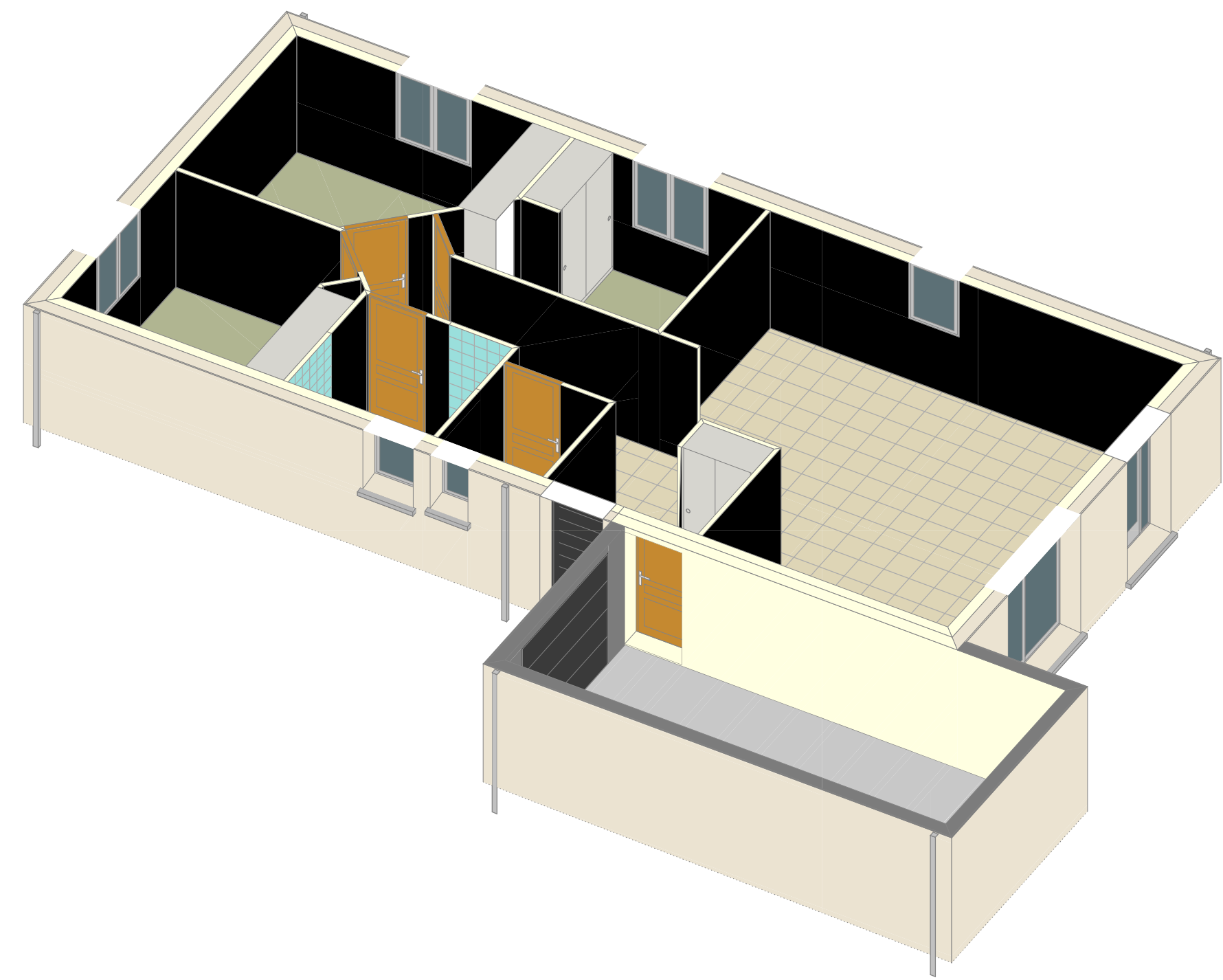
Vue Côté Rue

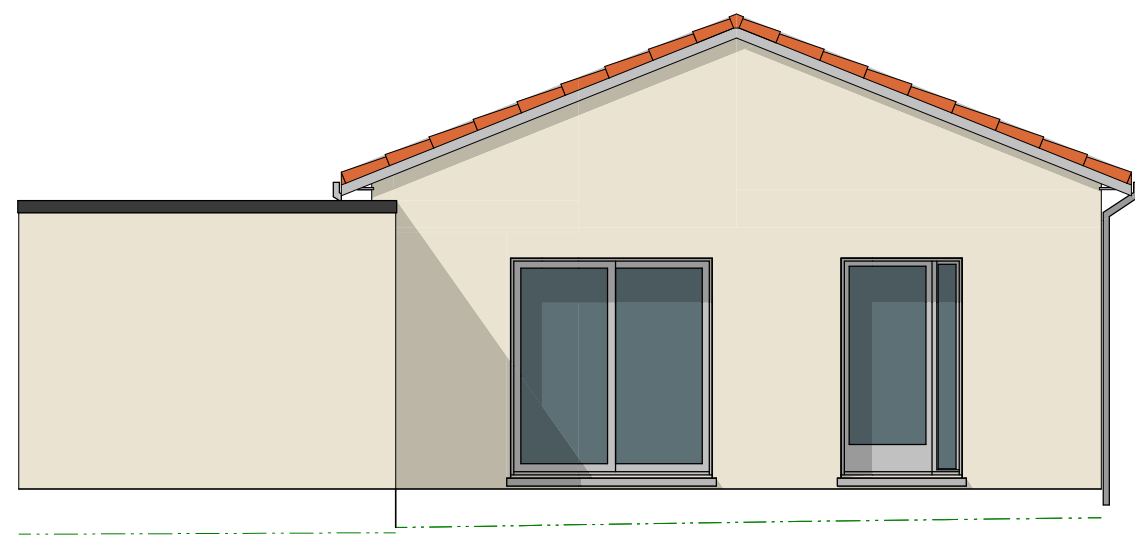


Vue Côté Jardin

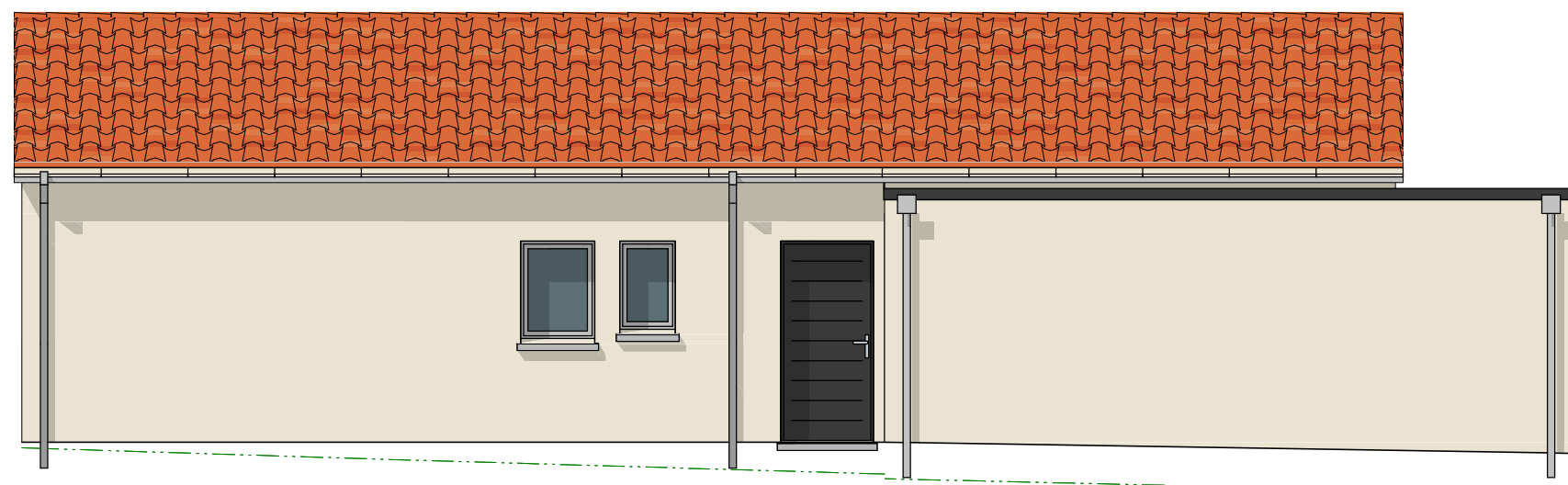


Vue Eclatée RDC

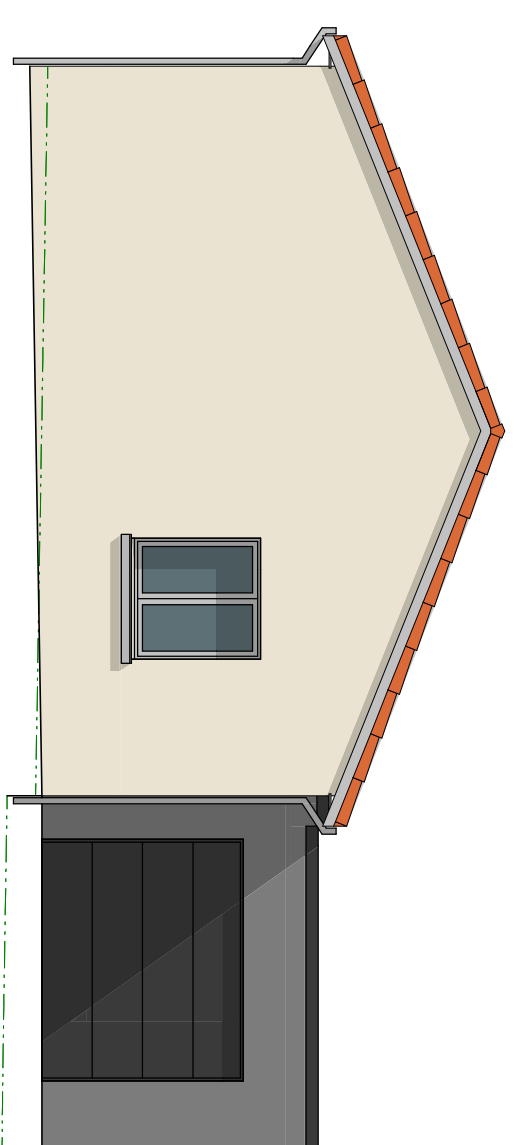




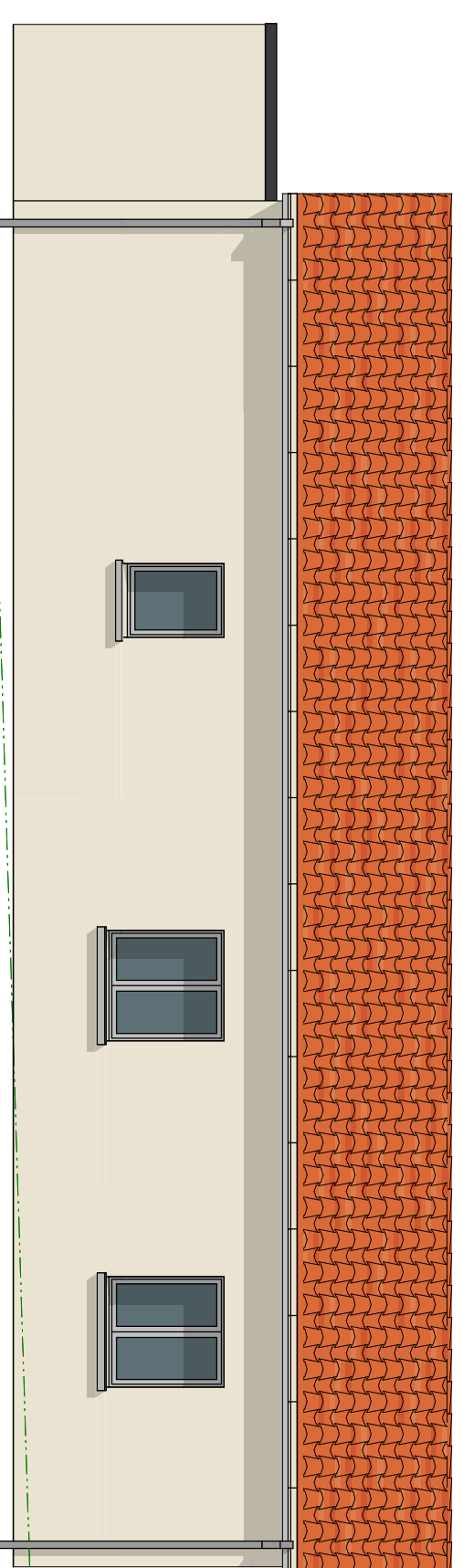
Pignon Nord Est



Façade Sud Est



Pignon Sud Ouest



Façade Nord Ouest