

Votre conseiller en habitat :

Téléphone :

E-mail :

Date d'édition : 28 09 2021

Réf. dossier : CH\_LOT1\_GIOU Version 2

Agence:

ST: 116.42

Dessinateur: GB



TABLEAU DE SURFACES				
Niveau 0				
	S. HABITABLE	S. ANNEXE	S. GARAGE	S. OUVERTE
Chambre 1	12,81 m <sup>2</sup>			
Chambre 2	10,59 m <sup>2</sup>			
Chambre 3	9,86 m <sup>2</sup>			
Bains	5,70 m <sup>2</sup>			
WC	2,61 m <sup>2</sup>			
Dgt	5,96 m <sup>2</sup>			
Cuisine	7,85 m <sup>2</sup>			
Séjour	27,88 m <sup>2</sup>			
Entrée	5,45 m <sup>2</sup>			
Garage			21,83 m <sup>2</sup>	
Cellier		2,62 m <sup>2</sup>		
Total Niveau 0	88,71 m <sup>2</sup>	2,62 m <sup>2</sup>	21,83 m <sup>2</sup>	
Niveau 1				
	S. HABITABLE	S. ANNEXE	S. GARAGE	S. OUVERTE
Toiture terrasse				23,46 m <sup>2</sup>
Total Niveau 1				23,46 m <sup>2</sup>
<b>Total Projet</b>	<b>88,71 m<sup>2</sup></b>	<b>2,62 m<sup>2</sup></b>	<b>21,83 m<sup>2</sup></b>	<b>23,46 m<sup>2</sup></b>



## PROJET DE CONSTRUCTION SA CANTAL HABITAT

Lot 1 Lotissement le Hameau du Rocher  
15130 GIOU DE MAMOU



# Plan Rez de Chaussée





# Vue Côté Rue



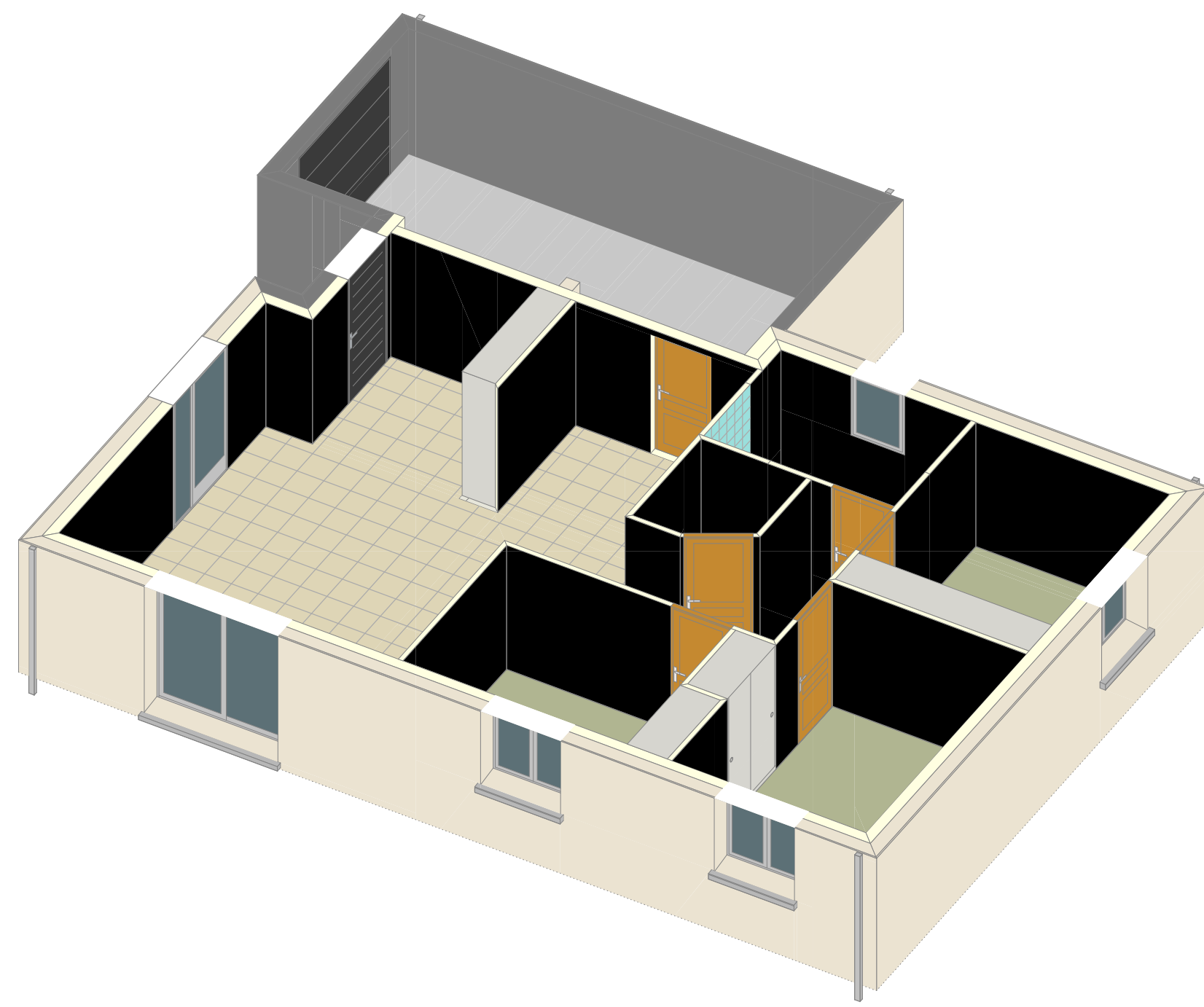


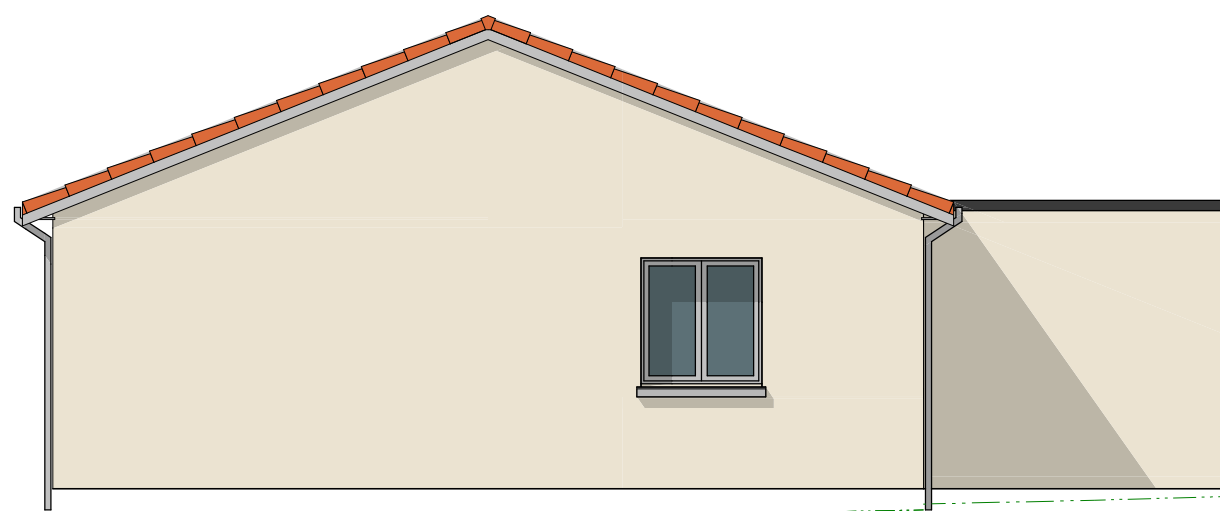
# Vue Côté Jardin



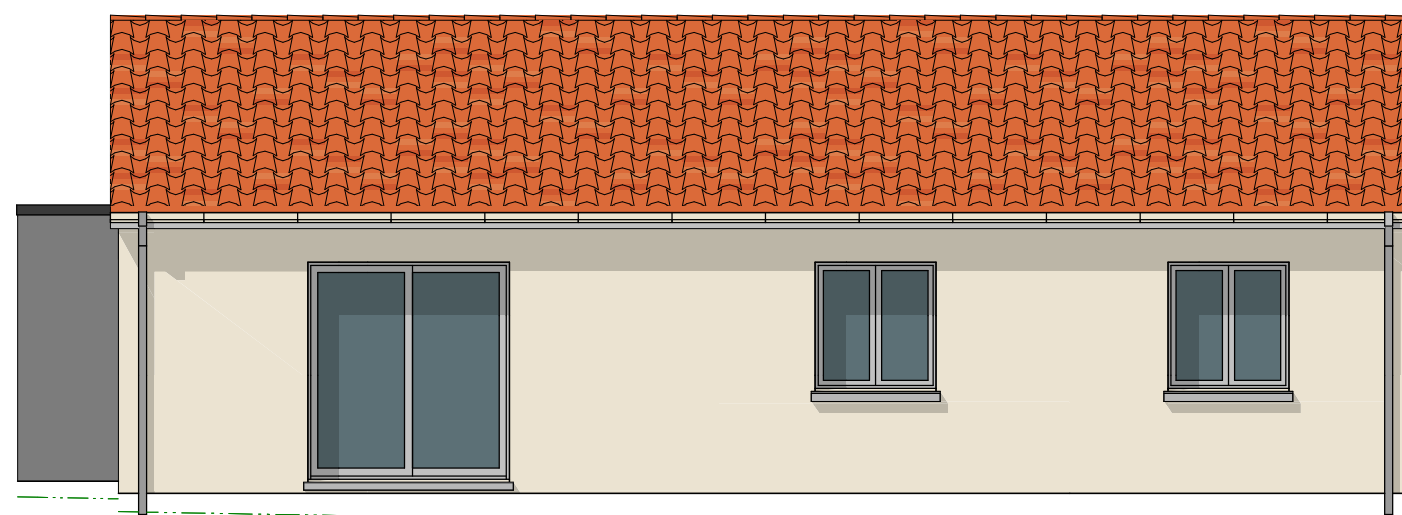


# Vue Eclatée RDC

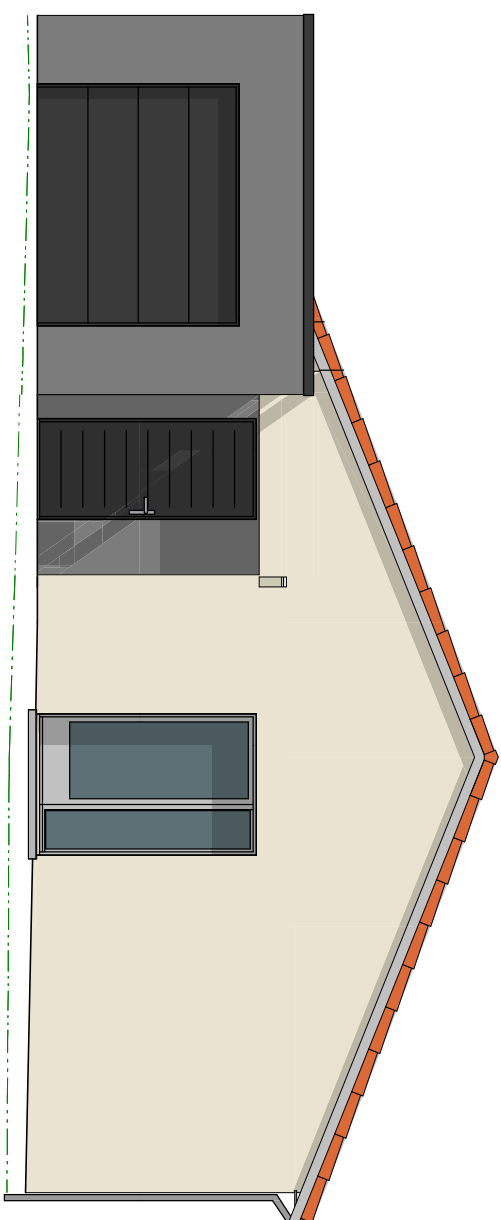




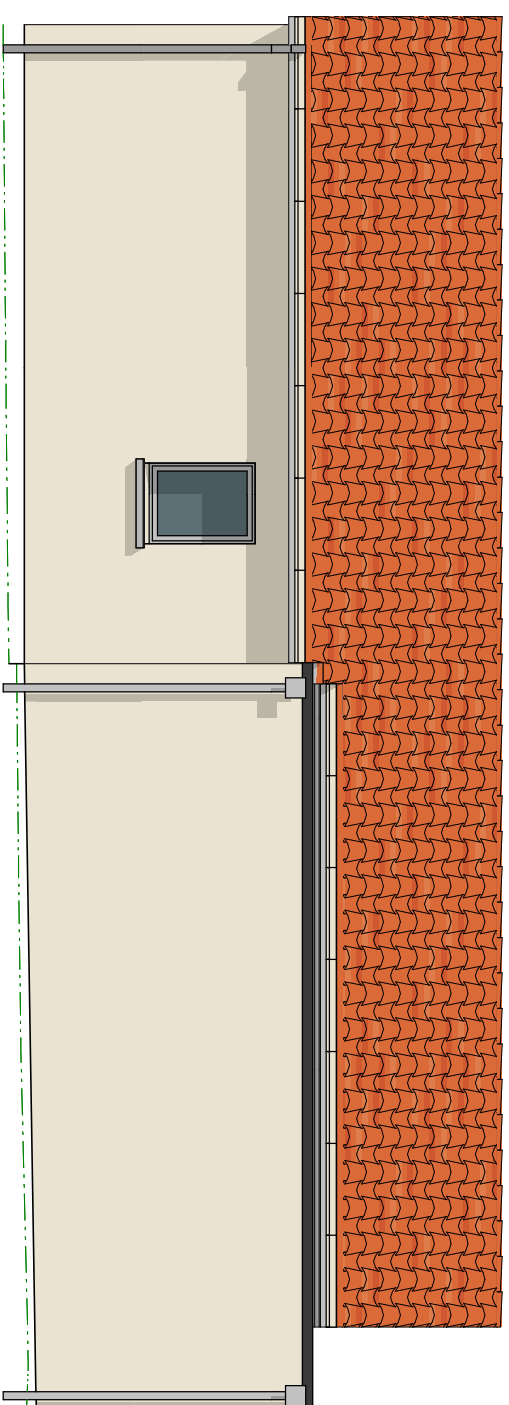
Pignon Nord Est



Façade Sud Est



Pignon Sud Ouest



Façade Nord Ouest